



# L'ÉCONOMIE

AUX RENDEZ-VOUS DE L'HISTOIRE  
L'ITALIE - BLOIS - DU 9 AU 13 OCTOBRE 2019





# ÉDITO

Parce qu'elle participe au rayonnement et à l'attractivité de notre territoire, c'est avec conviction et enthousiasme que la Chambre de Commerce et d'Industrie du Loir-et-Cher, aux côtés des entreprises de la région, accompagne la dynamique des Rendez-vous de l'histoire.

Au plus près de l'actualité, le programme de la 6<sup>e</sup> édition de *l'Économie aux Rendez-vous de l'histoire* vous promet des rencontres riches, diverses et foisonnantes !

Développement durable, nouvelles technologies, inégalités, etc. les grands enjeux du moment seront au cœur des discussions. Enjeux universels et transversaux, ils interrogent sérieusement notre avenir.

Un coup de projecteur sera mis sur l'Italie, thème de la 22<sup>e</sup> édition des Rendez-vous de l'histoire, notamment dans le cadre des Étapes en région - rencontres sur les territoires à Vendôme, Cheverny et Amboise.

Nous vous invitons à vous emparer de ce programme avec curiosité et vous souhaitons un excellent festival !

**YVAN SAUMET,**  
**PRÉSIDENT DE LA CCI DE LOIR-ET-CHER**

**MERCREDI 9 OCTOBRE**

Laurent BERGER © DR

**LAURENT BERGER  
LE PROGRÈS SOCIAL EST-IL ENCORE  
POSSIBLE ?**

Avec BRUNO GRANDJEAN, HERVÉ LE BRAS  
et MARIE-LAURE SALLES-DJELIC

SOIRÉE D'OUVERTURE / 18h-20h

PAGE 9

**JEUDI 10 OCTOBRE**
**REGARDS CROISÉS ITALIE-FRANCE :  
AGRICULTURE BIO, APPELLATIONS  
ET PATRIMOINE ALIMENTAIRE**

TABLE RONDE / 10h-12h15 / CHEVERNY - DOMAINE DE  
MONTCY (41)

PAGE 7

**COMPRENDRE LE POPULISME À L'ITALIENNE :  
L'APPORT DES SCIENCES HUMAINES,  
ÉCONOMIQUES ET SOCIALES**

TABLE RONDE / 11h30-13h

PAGE 10

**RENAISSANCE ÉCOLOGIQUE**

ATELIER PARTICIPATIF / 10h30-12h30 et 15h45-17h45

TABLE RONDE / 14h-15h30

PAGE 10



Enrico LETTA © Arnaud MEYER / Leextra / Éditions Fayard

**ENRICO LETTA  
GRAND ENTRETIEN / 14h30-15h30**

PAGE 11

**ALAIN SUPIOT  
LE TRAVAIL AU XXI<sup>E</sup> SIÈCLE  
À L'OCCASION DU CENTENAIRE DE L'OIT**

GRAND ENTRETIEN / 14h30-15h30

PAGE 11

**QUEL FUTUR POUR LE CAPITALISME ?**

TABLE RONDE / 16h-17h30

PAGE 12

**LA CRISE DE 2008 ET SES PROLONGEMENTS  
INAUGURENT-ILS UNE « GRANDE  
TRANSFORMATION » ? OU LA REVANCHE  
DE KARL POLANYI**

TABLE RONDE / 16h15-17h45

PAGE 12

**CE QUE NOUS DEVONS À L'ITALIE**

TABLE RONDE / 18h30-20h30 / VENDÔME (41)

PAGE 8

**VENDREDI 11 OCTOBRE**
**REGARDS CROISÉS: LES STRATÉGIES  
ÉCONOMIQUES ET SOCIALES DE LA FRANCE  
ET DE L'ITALIE**

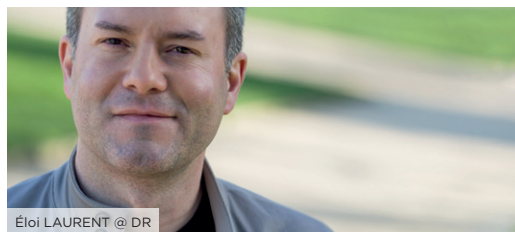
TABLE RONDE / 10h15-11h45 / AMBOISE - LE CLOS LUCÉ  
(37)

PAGE 8

**SYLVAIN KAHN ET JACQUES LÉVY  
LE PAYS DES EUROPÉENS**

GRAND ENTRETIEN / 11h30-13h

PAGE 13

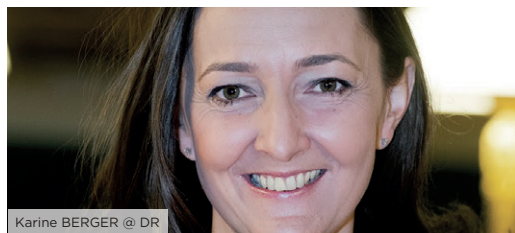


Éloi LAURENT @ DR

**ÉLOI LAURENT  
POUR UNE TRANSITION ÉCOLOGIQUE JUSTE**

CONFÉRENCE / 11h30 -12h30

PAGE 13



Karine BERGER @ DR

**L'ÉCONOMIE, UN TERRAIN DE  
CONFRONTATION INTERNATIONAL**

TABLE RONDE / 11h30-13h

PAGE 14

---

## MADE IN ITALIE, LA CONSTRUCTION D'UNE RÉPUTATION

TABLE RONDE / 14h-15h30

PAGE 14

---

## SOMMES-NOUS ESCLAVES DES NOUVELLES TECHNOLOGIES ?

TABLE RONDE / 14h15-15h45

PAGE 15

---

## DISCIPLINER LA FINANCE

TABLE RONDE / 14h15-15h45

PAGE 15

---

## ITALIE 4.0: LE « MADE IN » INDUSTRIEL

TABLE RONDE / 15h45-17h15

PAGE 15

---



Augustin de ROMANET @ DR

## AUGUSTIN DE ROMANET

GRAND ENTRETIEN / 16h-17h

PAGE 16

---

## CARREFOUR DE L'EUROPE: L'ITALIE EST-ELLE LE TRUBLION DE L'EUROPE ?

ÉMISSION RFI / 16h30-17h30

PAGE 16

---

## REGARDS SUR L'ITALIE (XIX<sup>E</sup>-DÉBUT XX<sup>E</sup>) À TRAVERS LE FONDS DE LA BANQUE ROTHSCHILD FRÈRES À PARIS

CONFÉRENCE / 17h30-18h30

PAGE 16

---

## QUE DOIT LA POLITIQUE FRANÇAISE DES CLUSTERS AUX « DISTRICTS » ITALIENS ?

TABLE RONDE / 17h30-19h

PAGE 17

---



Danièle SALLENAVE @ F. Mantovani

## LES GILETS JAUNES, ET APRÈS ?

TABLE RONDE / 18h-19h30

PAGE 17

---

## PIERRE DOCKÈS ET JEAN-HERVÉ LORENZI LA NOUVELLE RÉSISTANCE FACE À LA VIOLENCE TECHNOLOGIQUE

GRAND ENTRETIEN / 19h-20h

PAGE 17

---

## SAMEDI 12 OCTOBRE

---

## LES RUPTURES DU CAPITALISME

TABLE RONDE / 9h30-11h

PAGE 18

---

## POURQUOI ET COMMENT LES NOUVELLES TECHNOLOGIES VONT-ELLES BOULEVERSER LE SECTEUR FINANCIER ?

TABLE RONDE / 11h30-13h

PAGE 18

---



Thomas PIKETTY © Jérôme Panconi

## THOMAS PIKETTY CAPITAL ET IDÉOLOGIE

CONFÉRENCE / 11h30-13h

PAGE 19

---

## « TERRITOIRE ZÉRO CHÔMEUR », DÉCOUVERTE D'UNE EXPÉRIMENTATION SOCIALE

TABLE RONDE / 14h-15h30

PAGE 19

---

## LA CHINE, MODÈLE DU CAPITALISME AU XXI<sup>E</sup> SIÈCLE ?

TABLE RONDE / 14h-15h30

PAGE 20

## L'ÉCONOMIE SOCIALE ET SOLIDAIRE, UN MODÈLE D'AVENIR ?

GRAND FORMAT / 14h30-16h15

PAGE 22

## QUELLES PERSPECTIVES POUR L'UNION EUROPÉENNE : REPLI OU RENOUVEAU ?

TABLE RONDE / 16h-17h30

PAGE 20



Salwa TOKO © DR



Sophie VIGER © DR

## FEMMES ET NUMÉRIQUE

TABLE RONDE / 16h-17h30

PAGE 21



Daniel COHEN © DR

## DANIEL COHEN

### L'ESSOR DU POPULISME

CONFÉRENCE / 16h-17h

PAGE 21



Branko MILANOVIĆ © DR

## BRANKO MILANOVIĆ

### INÉGALITÉS MONDIALES

GRAND ENTRETIEN / 18h-19h

PAGE 21

## DIMANCHE 13 OCTOBRE

## VIDES URBAINS, VIDES FERTILES ?

TABLE RONDE / 11h30-13h

PAGE 23



Nathalie SONNAC © CSA

## LES RÉSEAUX SOCIAUX, ENTRE ESPÉRANCE DÉMOCRATIQUE ET TENTATION POPULISTE

TABLE RONDE / 14h-15h30

PAGE 23

## L'ÉCONOMIE POLITIQUE DES SOULÈVEMENTS AU MOYEN-ORIENT ET EN AFRIQUE

### DU NORD. UNE PERSPECTIVE HISTORIQUE

TABLE RONDE / 14h-15h30

PAGE 24

## L'ÉCONOMIE EST-ELLE UNE ARME POLITIQUE ?

TABLE RONDE / 14h-15h30

PAGE 24

## UNE LONGUE HISTOIRE DES INÉGALITÉS ÉCONOMIQUES

TABLE RONDE / 14h-15h30

PAGE 24



# LES ÉTAPES EN RÉGION

EN PARTENARIAT AVEC



## RENCONTRES SUR LES TERRITOIRES

Devenues incontournables, les rencontres sur les territoires jusqu'ici *Étapes en Loir-et-Cher* deviennent les *Étapes en région*.

Cette année le périmètre s'étend avec l'organisation d'une table ronde à Amboise en partenariat avec la CCI Touraine. Celle-ci se déroulera dans le cadre prestigieux du Clos Lucé en résonance avec les multiples célébrations de la Renaissance en région Centre-Val de Loire.

Ces rencontres prendront la forme d'un triptyque à l'italienne qui sera l'occasion de découvrir les forces vives du territoire.

Yvan SAUMET, PRÉSIDENT DE LA CCI DE LOIR-ET-CHER

### DOMAINE DE MONTCY

JEUDI 10 OCTOBRE - 10H-12H15

**REGARDS CROISÉS ITALIE-FRANCE :  
AGRICULTURE BIO, APPELLATIONS  
ET PATRIMOINE ALIMENTAIRE**

#### TABLE RONDE

Domaine de Montcy, 32 Route de Fougère  
41700 Cheverny

Les processus de modernisation ont éloigné l'agriculture des territoires. La tendance s'inverse aujourd'hui notamment avec l'essor de l'agriculture biologique. Proche de la France, l'Italie est une pionnière de l'agriculture bio, *recordman* du nombre d'appellations et le berceau de la Slow Food. Regards croisés sur ces deux sœurs latines.

#### INTERVENANTS

**Roberto DELLA SETA**, Journaliste, historien et homme politique italien, président de la Fondazione Europa Ecologia et ancien président de Legambiente, association de protection de l'environnement

**Philippe DESBROSSES**, Docteur ès Science de l'Environnement - Université Paris Diderot - Paris 7, fondateur des principaux Mouvements d'Agriculture Biologique (France-Europe), expert consultant auprès de l'Union Européenne, écrivain et chercheur

**Jean LHÉRITIER**, Président de Slow Food pays catalan, ancien président de Slow Food France (2004-2012) et ancien professeur agrégé de sciences économiques et sociales

**Laura SEMERIA**, Propriétaire et gérante du domaine de Montcy

#### MODÉRATION

**Juliette TALPIN**, Directrice éditoriale à l'Agence de presse Watts-New

## VENDÔME

**JEUDI 10 OCTOBRE - 18H30-20H30**

### CE QUE NOUS DEVONS À L'ITALIE

#### TABLE RONDE

**Palais des fêtes - Minotaure, Vendôme**

Rencontre autour de *Ti amo Francia! De Léonard de Vinci à Pierre Cardin, ces grands Italiens qui ont fait la France* d'Alberto Toscano (Éd. Armand Colin, 2019).

Quelles sont les grandes contributions italiennes en matière d'histoire des idées, d'innovations techniques, d'architecture, d'économie (finance, industrie...), etc. ?

#### INTERVENANTS

**Filippo BALBO**, Maire de Butera, Sicile

**Emilia GATTO**, Consule générale d'Italie à Paris

**Giovanni SACCHI**, Directeur de l'ICE, Institut Italien pour le Commerce Extérieur

**Alberto TOSCANO**, Journaliste, auteur de *Ti amo Francia! De Léonard de Vinci à Pierre Cardin, ces grands Italiens qui ont fait la France* (Éd. Armand Colin, 2019)

#### MODÉRATION

**Stéphane FRACHET**, Journaliste aux *Échos*, au *Parisien* et à TV Tours

## AMBOISE

**VENDREDI 11 OCTOBRE - 10H15-11H45**

### REGARDS CROISÉS : LES STRATÉGIES ÉCONOMIQUES ET SOCIALES DE LA FRANCE ET DE L'ITALIE

#### TABLE RONDE

**Le Clos Lucé - Amboise**

Les économies françaises et italiennes ont en commun d'être non spécialisées. L'Italie, comme la France, est attachée à un modèle social censé protéger mais qui peine à y parvenir, tout en absorbant de plus en plus de ressources. Croissance, dette et déficit publics, politique industrielle, emploi, etc. Forces et faiblesses des deux types de capitalisme en France et en Italie.

#### INTERVENANTS

**Patrick ARTUS**, Professeur associé à l'École d'économie de Paris et chef économiste de Natixis

**Fiamma FERRERO**, Directrice de la Stratégie et des ventes, co-fondatrice et présidente de Inwibe et associée de Torino Nord Ouest

**Pierre-Louis BERTINA**, Président Directeur Général (2010-2016) d'Alstom Ferroviaria en Italie

**Stefano MAGAGNOLI**, Professeur d'histoire économique à l'Université de Parme

#### MODÉRATION

**Club de la Presse Centre-Val de Loire**

#### INFORMATIONS ET RÉSERVATION EN LIGNE

À PARTIR DU 9 SEPTEMBRE

[www.touraine.cci.fr](http://www.touraine.cci.fr)



CERCLE DES ENTREPRISES  
DU VENDÔMOIS



1<sup>er</sup> ACCÉLÉRATEUR DES ENTREPRISES



# MERCREDI 9 OCT.



Laurent BERGER © DR

18H-20H

## SOIRÉE D'OUVERTURE

### LAURENT BERGER LE PROGRÈS SOCIAL EST-IL ENCORE POSSIBLE ?

#### Hémicycle de la Halle aux grains

Dans un contexte où les inégalités, qu'elles soient sociales, fiscales, territoriales, de revenus, de genre ou environnementales, semblent au cœur d'un mécontentement qui se traduit parfois par un rejet de la démocratie, l'idée de progrès social a presque été oubliée, tant elle paraît hors de portée ou obsolète. Alors, comment mesurer le chemin parcouru et envisager un futur désirable ?

Par **Laurent BERGER**, Secrétaire général de la CFDT et président de la Confédération européenne des syndicats (CES), auteur de *Syndiquez-vous* (Éd. Le Cherche midi, 2019) et de *Au boulot!* (Éd. L'aube, 2018)

#### AVEC

**Bruno GRANDJEAN**, Président du directoire de REDEX et président de la Fédération des industries mécaniques et de l'Alliance pour l'Industrie du Futur

**Hervé LE BRAS**, Démographe, auteur de *Se sentir mal dans une France qui va bien* (Éd. L'aube, 2019)

**Marie-Laure SALLES-DJELIC**, Doyenne de l'École du management et de l'innovation de Sciences Po Paris, professeur des universités à Sciences Po Paris

#### MODÉRATION

**Leïla de COMARMOND**, Journaliste aux *Échos*



Bruno GRANDJEAN © Christian Morel



Hervé LE BRAS © DR



Marie-Laure SALLES-DJELIC © DR

#### RÉSERVATION EN LIGNE

À PARTIR DU 10 SEPTEMBRE  
[www.rdv-histoire.com](http://www.rdv-histoire.com)

Informations au 02 54 56 05 01

11H30-13H

## COMPRENDRE LE POPULISME À L'ITALIENNE: L'APPORT DES SCIENCES HUMAINES, ÉCONOMIQUES ET SOCIALES

TABLE RONDE

Amphi rouge, Campus de la CCI

Déclinaison du thème du festival, l'Italie, sous l'angle des trois disciplines constitutives des sciences économiques et sociales enseignées au lycée: l'économie, la sociologie et la science politique. Il s'agira d'analyser les évolutions politiques récentes de l'Italie en croisant ces trois analyses.

### INTERVENANTS

**Clotilde CHAMPEYRACHE**, Maître de conférences HDR à l'Université Paris 8 Vincennes-Saint-Denis, Département d'économie

**Marc LAZAR**, Professeur des universités en histoire et sociologie politique, directeur du Centre d'Histoire de Sciences Po  
**Jacques LE CACHEUX**, Professeur des universités en science économique à l'Université de Pau et des Pays de l'Adour (UPPA)

### MODÉRATION ET COORDINATION

**Christophe LAVIALLE**, Docteur HDR en science économique, Inspecteur Général de l'Éducation Nationale, groupe des SES



10H30-12H30 / 15H45-17H45

## RENAISSANCE ÉCOLOGIQUE

ATELIER PARTICIPATIF

L'École du paysage

Mise en pratique des 24 chantiers présentés par Julien Dossier dans son ouvrage *Renaissance écologique*.

Avec **Johann BERTRAND D'HY**, Dessinateur

14H-15H30

## RENAISSANCE ÉCOLOGIQUE

TABLE RONDE

L'École du paysage

Pour piloter une nécessaire transition écologique et sociétale, Julien Dossier présente une version contemporaine de la fresque de *L'Allégorie des effets du bon et du mauvais gouvernement* de Lorenzetti, qui se décompose en 24 chantiers, allant de l'agriculture à la préservation des écosystèmes en passant par la culture et les systèmes de gouvernance.

### INTERVENANTS

**Christophe DEGRUELLE**, Président d'Agglopolys, communauté d'agglomération de Blois

**Julien DOSSIER**, Auteur de *Renaissance écologique, 24 chantiers pour le monde contemporain* (Éd. Actes Sud, 2019)

### MODÉRATION

**Paule MASSON**, Journaliste indépendante, auteur de *Changez le climat dans votre assiette* (Éd. In-Finitum)



Enrico LETTA © Arnaud MEYER / Leextra / Éditions Fayard

**14H30-15H30**

**ENRICO LETTA**

**GRAND ENTRETIEN**

**Maison de la magie**

Chef démocrate du gouvernement italien dans les heures mouvementées de la crise de l'euro et de la crise des migrants, **Enrico LETTA** est depuis 2015 le doyen de la Paris School of International Affairs (Sciences Po Paris) et le président de l'Institut Jacques Delors.

Entretien avec **Dominique ROUSSET**, Journaliste, productrice de l'émission «Matières à penser» sur *France Culture*



Alain SUPIOT © Maurice Rougemont

**14H30-15H30**

**ALAIN SUPIOT  
LE TRAVAIL AU XXI<sup>E</sup> SIÈCLE**

**GRAND ENTRETIEN  
À L'OCCASION DU CENTENAIRE DE L'OIT**

**Salle des États Généraux, Château royal de Blois**

Avec **Alain SUPIOT**, Professeur au Collège de France

Le travail est à l'échelle du monde le théâtre de trois bouleversements : périls écologiques, révolution informatique et schizophrénie normative créée par le conflit de logiques juridiques. Alain Supiot présente dans son livre *Le Travail au XXI<sup>e</sup> siècle* (Éd. de l'Atelier) un panorama inédit du travail et pose les questions essentielles qui détermineront son avenir.

Docteur d'État en droit; agrégé des facultés de droit, docteur h.c. de l'Université de Louvain-la-Neuve et de l'Université Aristote de Thessalonique, **Alain SUPIOT** est membre correspondant de la *British Academy*. Il a été élu au Collège de France en 2012 et a été nommé par l'Organisation internationale du travail en 2017 membre de la Commission mondiale sur l'avenir du travail.

Entretien avec **Cyril COSME**, Directeur du Bureau de l'OIT pour la France et **Marie VIENNOT**, Journaliste à *France Culture*





Patrick ARTUS @ DR



Cécile DUFLOT @ Maxime Riché

---

**16H-17H30**


---

## QUEL FUTUR POUR LE CAPITALISME ?

---

### TABLE RONDE

---

#### Maison de la magie

---

Le capitalisme anglo-saxon semble aujourd'hui être dans une impasse, servant essentiellement les intérêts des actionnaires, générant une distorsion du partage des revenus, contribuant à la montée des populismes. Il entre aujourd'hui en conflit avec le capitalisme d'État de la Chine. Ce capitalisme peut-il survivre ? L'Europe peut-elle construire un « capitalisme social-démocrate » ?

#### INTERVENANTS

**Patrick ARTUS**, Professeur associé à l'École d'économie de Paris et chef économiste de Natixis

**Cécile DUFLOT**, Directrice de l'ONG Oxfam France, ancienne ministre de l'écologie

**Isabelle FERRERAS**, Professeur de sociologie à l'Université catholique de Louvain

**Pierre-Noël GIRAUD**, Professeur d'économie à l'école des Mines Paris-Tech et à l'Université Paris-Dauphine

**Jean-Paul POLLIN**, Professeur émérite d'économie de l'Université d'Orléans

**Xavier RAGOT**, Président de l'Observatoire français des conjonctures économiques (OFCE) et professeur d'économie à Sciences Po

#### MODÉRATION

**Antoine REVERCHON**, Journaliste au *Monde*

---

**16H15-17H45**


---

## LA CRISE DE 2008 ET SES PROLONGEMENTS INAUGURENT-ILS UNE « GRANDE TRANSFORMATION » ? OU LA REVANCHE DE KARL POLANYI

---

### TABLE RONDE

---

#### Amphi rouge, Campus de la CCI

---

Dix ans après la crise de 2008, l'ère du néo-libéralisme semble révolue. Elle aura duré une quarantaine d'années et provoqué une réaction de rejet des sociétés. Un nouvel ordre productif se cherche, mêlant angoisses et espoirs. On retrouve les enseignements de Polanyi dans *La Grande transformation*.

#### INTERVENANTS

**Jean-Luc GAFFARD**, Professeur émérite à l'Université Côte d'Azur, conseiller scientifique à l'OFCE Sciences Po et membre de l'IUF

**Marion GASPARD**, Maître de conférences en économie à l'Université Lumière-Lyon II et chercheuse au laboratoire Triangle

**Jean-Michel SERVET**, Professeur honoraire d'études du développement à l'institut des Hautes Études Internationales et du développement, Genève et chercheur associé au laboratoire Triangle

#### COORDINATION

**Pierre DOCKÈS**, Professeur honoraire à l'Université Lumière-Lyon II

#### MODÉRATION

**Christian CHAVAGNEUX**, Éditorialiste à *Alternatives Économiques*



Sylvain KAHN @ DR



Éloi LAURENT @ DR



Jacques LÉVY @ DR

**11H30-13H**

## **SYLVAIN KAHN ET JACQUES LÉVY LE PAYS DES EUROPÉENS**

**GRAND ENTRETIEN**

**Salle Kléber Loustau, Conseil départemental**

L'Europe, c'est le pays des européens! Les auteurs abordent l'Europe sous l'angle singulier de l'espace - territoires, réseaux, géohistoire - afin d'éclairer les citoyens européens sur le rôle majeur qu'ils ont à jouer. Ils défendent l'idée qu'elle est une société, celle d'Érasme et de l'Euro, qui conjugue des valeurs puissantes et inspiratrices.

**Sylvain KAHN** est historien et géographe, professeur à Sciences Po, spécialiste des questions européennes. En 2018, il a reçu le prix de l'Initiative européenne et le prix du livre «Mieux comprendre l'Europe».

**Jacques LÉVY** est géographe, professeur à l'École polytechnique fédérale de Lausanne et à l'Université de Reims. Il a reçu en 2018 le prix Vautrin-Lud, la plus haute distinction en géographie, pour l'ensemble de son œuvre.

Entretien avec **Marion GAILLARD**, Docteure en histoire, enseignante à Sciences Po Paris

**11H30-12H30**

## **ÉLOI LAURENT POUR UNE TRANSITION ÉCOLOGIQUE JUSTE**

**CONFÉRENCE**

**Salle des États Généraux, Château royal de Blois**

Pour une majorité, la transition écologique est une évidence, mais comment avancer et à quelles conditions? Les défis écologiques sont aujourd'hui des questions sociales qui induisent la construction d'un État social-écologique calibré pour le XXI<sup>e</sup> siècle et capable de mener une transition juste.

**Éloi LAURENT** est économiste senior à l'OFCE, professeur à l'École du Management et d'innovation de Sciences Po et professeur invité à l'Université de Stanford. Ses travaux portent sur l'articulation entre la justice sociale et la soutenabilité environnementale, et les nouveaux indicateurs de bien-être. Il est l'auteur en 2019 de *The New Environmental Economics - Sustainability and Justice* (Polity Press) et *Sortir de la Croissance: Mode d'emploi* (Les Liens qui Libèrent).





Karine BERGER @ DR

**11H30-13H**

**L'ÉCONOMIE, UN TERRAIN DE CONFRONTATION INTERNATIONALE**

**TABLE RONDE**

**Amphi rouge, Campus de la CCI**

La confrontation tient une place croissante dans les relations économiques internationales : mesures protectionnistes, sanctions financières et commerciales, désaccords globaux, etc. L'économie internationale est-elle condamnée à devenir un terrain de conflit plutôt que de coopération ? Comment revenir à des relations plus apaisées et constructives ?

**INTERVENANTS**

**Karine BERGER**, Directrice des affaires financières de l'Insee, ancienne députée des Hautes-Alpes (2012-2017)

**Alice EKMAN** (sous réserve), Chercheuse, responsable des activités Chine du Centre Asie de l'IFRI

**Nicole GNESOTTO**, Professeure titulaire de la Chaire sur l'Union européenne au CNAM, Vice-Présidente de l'Institut Jacques Delors

**MODÉRATION ET COORDINATION**

**Sébastien JEAN**, Directeur du Centre d'Études Prospectives et Informations Internationales (CEPII)



**14H-15H30**

**MADE IN ITALIE, LA CONSTRUCTION D'UNE RÉPUTATION**

**TABLE RONDE**

**Salle Malfray, Hôtel de Ville**

Souvent caricaturée, l'Italie a construit une solide réputation fondée sur la qualité de ses produits. Marques, poinçons, labels d'origine, garantissent la fabrication et l'organisation commerciale. Les stratégies de différenciation et de niches seraient-elles plus efficaces que la standardisation ?

**INTERVENANTS**

**Marco BELFANTI**, Professeur d'histoire économique à l'Université de Brescia, Italie  
**Fabrice GOUR**, Chargé de promotion pour l'AOP Parmigiano Reggiano

**Stefano MAGAGNOLI**, Professeur d'histoire économique à l'Université de Parme

**Nadège SOUGY**, Professeur à l'Université UniDistance, Suisse

**MODÉRATION ET COORDINATION**

**Éric GODELIER**, Professeur d'histoire d'entreprise à l'École Polytechnique



---

**14H15-15H45**

---

**SOMMES-NOUS ESCLAVES  
DES NOUVELLES TECHNOLOGIES ?**

---

**TABLE RONDE**

---

**Salle Kléber Loustau, Conseil départemental**

---

Les nouvelles technologies semblent être le moteur ultime de l'Histoire, mais les menaces que fait peser un progrès technique insuffisamment encadré sont négligées. Face aux géants numériques, quel rapport doit-on entretenir avec la technologie ? Est-il possible d'en avoir une utilisation raisonnée ? Comment en faire un instrument de cohésion, de coopération et d'inclusion ?

**INTERVENANTS**

**Pierre DOCKÈS**, Professeur à l'Université Lumière-Lyon II et membre du Cercle des économistes

**Vincent GIRET**, Directeur de *France Info*

**Thierry JADOT**, Président de Dentsu Aegis Network France

**Salwa TOKO**, Présidente du Conseil National du Numérique

**MODÉRATION ET COORDINATION**

**Jean-Hervé LORENZI**, Président du Cercle des économistes



---

**14H15-15H45**

---

**DISCIPLINER LA FINANCE**

---

**TABLE RONDE**

---

**Amphi rouge, Campus de la CCI**

---

L'accroissement du poids de la finance, avec des volumes de prêts et de flux de capitaux à des niveaux jamais vus par rapport à l'économie réelle, actuellement dans une phase de déglobalisation, est un fait. Comment expliquer cette expansion ? Quelles sont ses conséquences ? Surtout, comment discipliner cette finance et éviter la répétition des crises ?

**INTERVENANTS**

**Christian CHAVAGNEUX**, Éditorialiste à *Alternatives Économiques*

**Jean-Paul POLLIN**, Professeur émérite d'économie de l'Université d'Orléans

**Laurence SCIALOM**, Professeur à l'Université Paris Nanterre

**COORDINATION ET MODÉRATION**

**Patrick ARTUS**, Professeur associé à l'École d'économie de Paris et chef économiste de Natixis

---

**15H45-17H15**

---

**ITALIE 4.0 : LE « MADE IN »  
INDUSTRIEL**

---

**TABLE RONDE**

---

**Salle Malfray, Hôtel de Ville**

---

Si dans l'esprit commun l'Italie est peu associée à l'industrie, le pays demeure la seconde industrie européenne. Comment le pays est-il parvenu à construire, souvent à partir d'une base régionale, un système d'innovation performant ? De ce point de vue, l'histoire éclaire les mutations de l'industrie italienne vers le 4.0.

**INTERVENANTS**

**Anne-Sophie ALSIF**, Chef de projet à la Fabrique de l'industrie

**Pierre-Louis BERTINA**, Président Directeur Général (2010-2016) d'Alstom Ferroviaria en Italie

**Fiamma FERRERO**, Directrice de la Stratégie et des ventes, co-fondatrice et présidente de Inwibe et associée de Torino Nord Ovest

**Luciano SEGRETO**, Professeur d'histoire d'entreprise à l'Université de Florence

**MODÉRATION ET COORDINATION**

**Éric GODELIER**, Professeur d'histoire d'entreprise à l'École Polytechnique et **Anne-Sophie ALSIF**, Chef de projet à la Fabrique de l'industrie





Augustin de ROMANET @ DR

**16H-17H**

**AUGUSTIN DE ROMANET**

**GRAND ENTRETIEN**

**Salle des conférences, Château royal de Blois**

Président-directeur général du groupe Aéroports de Paris depuis novembre 2012, **Augustin de ROMANET** est diplômé de l'Institut d'études politiques de Paris et ancien élève de l'École Nationale de l'Administration. Ancien Directeur général de la Caisse des Dépôts et Consignations (2007 - 2012), il présidait également le Fonds stratégique d'investissement (2009 - 2012). Auparavant, il a exercé la fonction de Directeur financier adjoint du Crédit Agricole SA, fut Secrétaire général adjoint de la Présidence de la République, de juin 2005 à octobre 2006 et a exercé des responsabilités au sein de différents cabinets ministériels. Il est également, depuis juillet 2018, Président de Paris Europlace. Augustin de Romanet est chevalier de la Légion d'honneur et détenteur de la Médaille de la Défense nationale.



Dominique SEUX @ JF PAGA

Entretien avec **Dominique SEUX**, Directeur délégué de la rédaction des *Échos* et éditorialiste à *France Inter*



Daniel DESESQUELLE @ Anthony Ravera

**16H30-17H30**

**CARREFOUR DE L'EUROPE : L'ITALIE EST-ELLE LE TRUBLION DE L'EUROPE ?**

**ÉMISSION RFI de Daniel DESESQUELLE**

**Café Fluxus, Fondation du Doute**

**INTERVENANTS**

**Marion GAILLARD**, Docteure en histoire, enseignante à Sciences Po Paris  
**Sylvain KAHN**, Historien et géographe, professeur agrégé à Sciences Po Paris  
**Jacques LÉVY**, Géographe, professeur à l'École Polytechnique fédérale de Lausanne et à l'Université de Reims  
**Alberto TOSCANO**, Journaliste, auteur de *Ti amo Francia ! De Léonard de Vinci à Pierre Cardin, ces grands Italiens qui ont fait la France* (Éd. Armand Colin, sept. 2019)



**17H30-18H30**

**REGARDS SUR L'ITALIE (XIX<sup>E</sup>-DÉBUT XX<sup>E</sup>) À TRAVERS LE FONDS DE LA BANQUE ROTHSCHILD FRÈRES À PARIS**

**CONFÉRENCE**

**Salle 22, ESPÉ Centre-Val de Loire**

Banque d'affaires liée à la Maison de Naples, elle fut un acteur des emprunts italiens et de la construction des chemins de fer du Nord. Au travers de ses clients, modestes particuliers, riches professionnels ou personnages prestigieux, c'est toute une Italie, avant et après sa naissance, qui se laisse découvrir.

**INTERVENANTS**

**Gersende PIERNAS**, Chargée d'études documentaires aux Archives nationales du monde du travail





Isabelle LAUDIER @ DR

17H30-19H

## QUE DOIT LA POLITIQUE FRANÇAISE DES CLUSTERS AUX « DISTRICTS » ITALIENS ?

TABLE RONDE

Salle Malfray, Hôtel de Ville

2019 marque les 20 ans de la politique des clusters en France. Il convient de revenir sur le modèle des districts italiens, exemple à partir duquel a été développée cette politique; sur les enjeux du soutien aux écosystèmes d'entreprises dans les territoires (grappes d'entreprises, pôles de compétitivité...) et sur le bilan de ces 20 années.

### INTERVENANTS

**Sergio ARZENI**, Président de l'INSME, Réseau International pour les PME, ancien Directeur du Centre pour l'Entrepreneuriat, les PME et le Développement Local à l'OCDE

**Nadine LEVRATTO**, Directrice de recherche au CNRS, EconomiX-Université Paris Nanterre

**Jean-Christophe PERRUCHOT**, Directeur Général de Stal Industrie, membre du cluster Shop Expert Valley

**Lucie RENO**, Directrice de projets à l'Institut pour la Recherche

**Xavier ROY**, Directeur général de France Cluster

### MODÉRATION ET COORDINATION

**Isabelle LAUDIER**, Responsable de l'Institut pour la Recherche



Danièle SALLENAVE @ F. Mantovani

18H-19H30

## LES GILETS JAUNES, ET APRÈS ?

TABLE RONDE

Salle des États Généraux, Château royal de Blois

L'ampleur de ce mouvement social pose des questions centrales sur l'état et l'avenir du pays: qui sont-ils et pourquoi aucun « corps intermédiaire » ne peut les représenter ? La transition énergétique est-elle nécessairement injuste ? Le niveau des prélèvements obligatoires est-il vraiment excessif ?

### INTERVENANTS

**Edwy PLÉNEL**, Journaliste et fondateur de Médiapart, auteur de *Gilets jaunes, la victoire des vaincus* (Éd. La découverte)

**Danièle SALLENAVE**, Écrivaine auteure de *Jojo, le gilet jaune* (Éd. Gallimard), membre de l'Académie Française

**Alexis SPIRE**, Chercheur à l'EHESS et auteur de *Résistances à l'impôt, attachement à l'État* (Éd. Seuil)

### MODÉRATION ET COORDINATION

**Guillaume DUVAL**, Éditorialiste à *Alternatives Économiques*



19H-20H

## PIERRE DOCKÈS ET JEAN-HERVÉ LORENZI LA NOUVELLE RÉSISTANCE FACE À LA VIOLENCE TECHNOLOGIQUE

GRAND ENTRETIEN

Café littéraire, Salon du livre

**Pierre DOCKÈS**, professeur à l'Université Lumière-Lyon II et **Jean-Hervé LORENZI**, président du Cercle des économistes, présentent *La nouvelle résistance face à la violence technologique* (Éd. Eyrolles, juin 2019)

Entretien avec **Dominique SEUX**, Directeur délégué de la rédaction des *Échos* et éditorialiste à *France Inter*

**9H30-11H**

## LES RUPTURES DU CAPITALISME

TABLE RONDE

**Salle Kléber Lousteau, Conseil départemental**

Quel est le lien entre démocratie et économie à l'heure où les crises dessinent un équilibre nouveau entre l'État et le marché; où une crise du lien entre démocratie et capitalisme s'exprime par un retour des frontières; où les enjeux environnementaux réaffirment le besoin d'une solidarité mondiale? La nation est-elle toujours le lieu pertinent pour que les démocraties s'emparent de leur destin économique?

### INTERVENANTS

**Michel AGLIETTA**, Professeur émérite de l'Université Paris Nanterre - Paris 10, conseiller scientifique au CEPII

**Anne-Laure DELATTE**, Responsable du programme macroéconomie et finance internationale au CEPII

**Bruno KARSENTI**, Philosophe, professeur à l'EHESS

### MODÉRATION ET COORDINATION

**Xavier RAGOT**, Président de l'Observatoire français des conjonctures économiques (OFCE)

**ofce**

**11H30-13H**

## POURQUOI ET COMMENT LES NOUVELLES TECHNOLOGIES VONT-ELLES BOULEVERSER LE SECTEUR FINANCIER?

TABLE RONDE

**Amphi rouge, Campus de la CCI**

Les nouvelles technologies vont transformer les modes de production et de distribution des services financiers, ce qui devrait améliorer l'efficacité et stimuler la concurrence. Mais les géants du net peuvent aussi capter les relations de clientèle grâce à leur taille et à l'information dont ils disposent. Quelles seront les conséquences sur les produits, l'emploi et la structure du secteur?

### INTERVENANTS

**Marie-Anne BARBAT-LAYANI**, Directrice Générale de la Fédération Bancaire Française

**Laurent CLERC**, Directeur des Études et de l'analyse des risques à l'ACPR (Autorité de Contrôle Prudentiel et de Résolution)

**Joëlle DURIEUX**, Directrice du Pôle de compétitivité Finance Innovation

**Olivier KLEIN**, Directeur général de la BRED

### MODÉRATION ET COORDINATION

**Jean-Paul POLLIN**, Professeur émérite d'économie de l'Université d'Orléans



Thomas PIKETTY © Jérôme Panconi

11H30-13H

## THOMAS PIKETTY CAPITAL ET IDÉOLOGIE

CONFÉRENCE

Hémicycle de la Halle aux grains

Avec *Capital et idéologie* (Éd. Seuil, 2019), **Thomas Piketty** offre une analyse à la fois économique, sociale, intellectuelle et politique des fondements idéologiques des systèmes inégalitaires, depuis les sociétés esclavagistes anciennes jusqu'aux sociétés hyper-capitalistes modernes, en prise avec les enjeux politiques les plus vifs de notre époque.

Thomas Piketty viendra ainsi tracer les contours d'un socialisme participatif pour le XXI<sup>e</sup> siècle.

Directeur d'études à l'École des hautes études en sciences sociales (EHESS) et professeur à l'École d'économie de Paris, **Thomas PIKETTY** est notamment l'auteur du *Capital au XXI<sup>e</sup> siècle* (Éd. Seuil 2013).

14H-15H30

## « TERRITOIRE ZÉRO CHÔMEUR », DÉCOUVERTE D'UNE EXPÉRIMENTATION SOCIALE

TABLE RONDE

Amphi rouge, Campus de la CCI

« Territoire zéro chômeur de longue durée » est une expérimentation sociale qui ambitionne de démontrer la possibilité de résorber le chômage par la production d'emplois supplémentaires, à proportion des besoins des demandeurs d'emploi et de ceux du territoire, sans coût supplémentaire. Comment est-elle mise en œuvre et quels sont ses effets ?

INTERVENANTS

**Anne FRETTEL**, Maître de conférences en sciences économiques à l'Université Lille 1

**Florence JANY-CATRICE**, Professeur d'économie à l'Université Lille 1

**Daniel LE GUILLOU**, Vice-président de l'entreprise à but d'emploi Actypoles-Thiers

MODÉRATION

**Isabelle LAUDIER**, Responsable de l'Institut pour la Recherche de la Caisse des Dépôts

SAMEDI 12 OCTOBRE

---

**14H-15H30**

---

**LA CHINE MODÈLE DU CAPITALISME AU XXI<sup>E</sup> SIÈCLE ?**

---

**TABLE RONDE**

---

**Salle des conférences, Château royal de Blois**

---

La Chine jouit d'une croissance économique ininterrompue depuis 40 ans, le maintien d'un État puissant et planificateur lui permettant *a priori* de contrôler ses effets nocifs en orientant financement, recherche et réglementations en direction d'un développement durable. Ce « socialisme de marché » permettra-t-il de gérer la crise environnementale ? Ou bien signe-t-il la convergence entre capitalisme et autoritarisme ?

**INTERVENANTS**

**Michel AGLIETTA**, Professeur émérite de l'Université Paris Nanterre - Paris 10, conseiller scientifique au CEPII

**Jean-François DUFOUR**, Directeur de la société de conseil DCA Chine-Analyse et auteur de *China Corp. 2025. Dans les coulisses du capitalisme à la chinoise*

**Isabelle FENG**, Chercheuse au Centre Perelman de philosophie du droit à l'Université libre de Bruxelles

**Laurent MALVEZIN**, Consultant dans un cabinet de conseil spécialisé sur le marché chinois et conseiller auprès du comité franco-chinois d'intelligence économique de CCI France

**MODÉRATION ET COORDINATION**

**Antoine REVERCHON**, Journaliste au *Monde*

**Le Monde**

---

**16H-17H30**

---

**QUELLES PERSPECTIVES POUR L'UNION EUROPÉENNE : REPLI OU RENOUVEAU ?**

---

**TABLE RONDE**

---

**Amphi rouge, Campus de la CCI**

---

L'UE est à une étape cruciale : les élections européennes ont confirmé la poussée des nationalistes tandis qu'un nouveau cycle débute marqué par le renouvellement de son leadership. Face à la menace europhobe, saura-t-elle impulser les réformes nécessaires ou se montrera-t-elle incapable de surmonter ses blocages ?

**INTERVENANTS**

**Justine LACROIX**, Professeur de science politique à l'Université libre de Bruxelles

**Paolo LEVI**, Correspondant du journal *La Stampa* pour la France

**Pauline SCHNAPPER**, Professeur de civilisation britannique contemporaine à l'Université Sorbonne Nouvelle Paris 3

**Antoine VAUCHEZ**, Directeur de recherche au CNRS au Centre européen de sociologie et de science politique, Université Paris I Panthéon Sorbonne

**MODÉRATION ET COORDINATION**

**Marion GAILLARD**, Docteure en histoire, enseignante à Sciences Po Paris





Salwa TOKO © DR



Sophie VIGER © DR

16H-17H30

## FEMMES ET NUMÉRIQUE

### TABLE RONDE

Salles des conférences, Château royal de Blois

La question «femmes et sport», «femmes et gouvernance» ou encore celle de «femmes et numérique» est une façon moderne de s'interroger sur la place que la société du XXI<sup>e</sup> siècle souhaite accorder à la femme dans une société devenue numérique.

### INTERVENANTS

**Salwa TOKO**, Présidente du Conseil National du Numérique

**Sophie VIGER**, Directrice générale de l'École 42

### MODÉRATION ET COORDINATION

**Sabine EFFOSSE**, Professeur d'histoire contemporaine à l'Université Paris Nanterre-Paris 10

**Nathalie SONNAC**, Membre du Conseil supérieur de l'audiovisuel, professeur en sciences de l'information et de la communication



Daniel COHEN © DR

16H-17H

## DANIEL COHEN L'ESSOR DU POPULISME

### CONFÉRENCE

Maison de la magie

Le populisme est le produit de deux forces : la montée d'un ressentiment contre les

partis et les institutions, et la fin de la société de classes, au profit d'une société d'individus. De là, naît un perdant : la gauche. Daniel COHEN propose, dans *Les origines du populisme* (Éd. Seuil 2019), une analyse du populisme contemporain prospérant sur le désenchantement démocratique et l'effacement des oppositions partisanes.

**Daniel COHEN** est un économiste, directeur du département d'économie de l'École normale supérieure. Il est notamment l'auteur de *Trois Leçons sur la société post-industrielle* (Éd. Seuil, 2006).



Branko MILANOVIC © DR

18H-19H

## BRANKO MILANOVIC INÉGALITÉS MONDIALES

### GRAND ENTRETIEN

Salle des conférences, Château royal de Blois

Dans *Inégalités mondiales - Le destin des classes moyennes, les ultra riches et l'égalité des chances* (Éd. La découverte, 2019), Branko Milanovic propose une analyse des inégalités économiques au sein des pays et au plan mondial avec une mise en évidence des perdants et des gagnants de la mondialisation. Elle permet de penser les dérives ploutocratiques, la montée du populisme et les replis nationalistes qui éclatent et menacent nos démocraties.

**Branko MILANOVIC** est un économiste américain spécialiste du développement et des inégalités, en particulier de revenus. Il a été économiste en chef à la Banque mondiale (1993-2001), il est senior scholar au Luxembourg Income Study Center (LIS) et visiting presidential professor à la City University of New York (CUNY).

Entretien avec **Antoine REVERCHON**, journaliste au *Monde*

**Le Monde**



Jérôme SADDIER © DR



Dominique ROUSSET © Radio France / Christophe Abramowitz



Jean-François DRAPERI © DR

14H30-16H15

## L'ÉCONOMIE SOCIALE ET SOLIDAIRE, UN MODÈLE D'AVENIR ?

GRAND FORMAT

Salle Kléber Lousteau, Conseil départemental

Quel est le poids de l'Économie Sociale et Solidaire en France ? Quels sont ses défis ; ses perspectives ; les leviers et les freins à son développement ; les secteurs à potentiel ? Quel est son positionnement sur des tendances actuelles (économie collaborative, circuits courts, engagement citoyen, etc.) ? Quel doit être son rôle ? L'ESS peut-elle produire un modèle de développement à grande échelle ?

### INTERVENANTS

**Patricia ANDRIOT**, Vice-présidente du RTES - Réseau des collectivités Territoriales pour une Économie Solidaire et élue de la communauté de communes Auberge Vingeanne et Montsaigeonnais

**Jean-François DRAPERI**, Directeur du Centre d'économie sociale du Conservatoire des Arts et métiers (Ceste-Cnam) à Paris et rédacteur en chef de la RECMA (Revue internationale de l'économie sociale)

**Françoise FAGOIS**, Directrice de l'Union Régionale des Scop et Scic en Ile-de-France, Centre-Val de Loire et DOM-TOM

**Dominique SACHER**, Président de la CRESS Centre-Val de Loire

**Jérôme SADDIER** (sous réserve), Président d'ESS France et Vice-président délégué du Crédit Coopératif

**Bertrand SOUQUET**, Président de l'ESPER - L'Économie Sociale Partenaire de l'École de la République

**Annick VALETTE**, Présidente de MISS Maif Investissement Social et Solidaire

### MODÉRATION

**Dominique ROUSSET**, Journaliste, productrice de l'émission « Matières à penser » sur *France Culture*



---

11H30-13H

---

## VIDES URBAINS, VIDES FERTILES ?

---

TABLE RONDE

---

Salle Lavoisier, Conseil départemental

---

Exploration de toutes les formes de vie qui se développent d'une manière spontanée dans les vides urbains. Les exemples de Milan, des territoires du Nord de Paris et l'histoire de la « Zone » en avant des fortifications de Paris (1912-1946).

### INTERVENANTS

**Simon BLANCKAERT**, Paysagiste DPLG, professeur à la Faculté d'Architecture et d'Urbanisme de Mons

**Anne GRANIER**, Professeur d'histoire-géographie au LPO Emilie de Breteuil à Montigny le Bretonneux, agrégée d'histoire

**Annarita LAPENNA**, Docteure en architecture de l'Université de Paris 8 Vincennes-Saint-Denis en co-tutelle avec le Politecnico di Milano

**Cécile MATTOUG**, Architecte urbaniste, doctorante au laboratoire Géographie-cités à l'Université Paris 1 Panthéon-Sorbonne

### MODÉRATION ET COORDINATION

**Louis HENRY**, Responsable Ville durable et Transition énergétique à l'Institut pour la Recherche



Nathalie SONNAC © CSA

---

14H-15H30

---

## LES RÉSEAUX SOCIAUX, ENTRE ESPÉRANCE DÉMOCRATIQUE ET TENTATION POPULISTE

---

TABLE RONDE

---

Salle Kléber Loustau, Conseil départemental

---

Première source d'information privilégiée des 18-25 ans, les réseaux sociaux occupent une place pleine et entière dans la nouvelle agora devenue numérique. Comment sommes-nous passés d'un nouvel espace de liberté d'expression, d'apprentissage et d'ouverture au monde à une menace possible de restriction de nos libertés ?

### INTERVENANTS

**Dominique CARDON**, Professeur de sociologie, directeur du Médialab de Sciences Po, auteur de *Culture Numérique* aux Presses de Sciences Po

**Giuliano da EMPOLI**, Président fondateur du think tank Volta, ancien conseiller de Matteo Renzi, auteur de *Les ingénieurs du chaos* (Éd. JC Lattès, 2019)

### MODÉRATION ET COORDINATION

**Nathalie SONNAC**, Membre du Conseil supérieur de l'audiovisuel, professeur en sciences de l'information et de la communication

14H-15H30

## L'ÉCONOMIE POLITIQUE DES SOULÈVEMENTS AU MOYEN-ORIENT ET EN AFRIQUE DU NORD. UNE PERSPECTIVE HISTORIQUE

TABLE RONDE

Salle de réception, Préfecture

Les récents soulèvements en Algérie et au Soudan interrogent la manière dont les pactes internes aux sociétés arabes se fissurent et se recomposent. Les régimes de croissance des pays de la région excluent une grande partie de la jeunesse du marché du travail, lui confisquent sa dignité et l'empêchent de se projeter dans l'avenir. Quels bilan et perspectives des révolutions arabes ?

## INTERVENANTS

**Didier BILLION**, Directeur adjoint de l'Institut des Relations Internationales et Stratégiques (IRIS)

**Karima DIRECHE**, Historienne, directrice de recherche au CNRS

**Ishac DIWAN**, Professeur d'économie politique, Columbia University et Chaire « Économie du Monde Arabe » ENS - Paris Sciences et Lettres (PSL)

**Ei Mouhoub MOUHOUD**, Professeur d'économie, vice-président de l'Université Paris-Dauphine

## MODÉRATION

**Yann MENS**, Rédacteur en chef International d'*Alternatives Économiques*

14H-15H30

## L'ÉCONOMIE EST-ELLE UNE ARME POLITIQUE ?

TABLE RONDE

Maison de la magie

Qu'est-ce que la puissance en ce début de XXI<sup>e</sup> siècle ? Quelle évolution des rapports de force sur l'échiquier économique mondial ?

## INTERVENANTS

**Pierre BUHLER**, Président de l'Institut Français, auteur de plusieurs ouvrages, dont *La puissance au XXI<sup>e</sup> siècle* (CNRS Éditions)

**André YCHÉ**, Président du directoire de CDC Habitat

## MODÉRATION

**Stéphane FRACHET**, Journaliste aux *Échos*, au *Parisien* et à TV Tours

14H-15H30

## UNE LONGUE HISTOIRE DES INÉGALITÉS ÉCONOMIQUES

TABLE RONDE

Salle capitulaire, Conseil départemental

Thème d'actualité, comment se forment et se mesurent les inégalités économiques et leurs conséquences sur la longue durée ?

## INTERVENANTS

**Mathieu ARNOUX**, Professeur à l'Université Paris Diderot - Paris 7, directeur d'études à l'EHESS

**Véronique CHANKOWSKI**, Professeur d'histoire grecque à l'Université Lumière-Lyon II

**Anne MONTENACH**, Professeur d'histoire moderne à Aix-Marseille-Université

**Béatrice TOUCHELAY**, Professeur d'histoire contemporaine à l'Université de Lille, IRHIS

## MODÉRATION ET COORDINATION

**Mathieu SCHERMAN**, Maître de conférences à l'Université Paris-Est-Marne-la-Vallée

# LES PARTENAIRES

---

## CCI 41

---



Les Chambres de Commerce et de l'Industrie assurent la promotion de l'économie tant sur leurs territoires qu'après des pouvoirs publics. Elles œuvrent à l'attractivité et l'aménagement des territoires ainsi qu'au soutien des entreprises. Soucieuse de contribuer au développement de la culture économique dans notre région, la CCI de Loir-et-Cher a décidé non seulement de s'associer aux Rendez-vous de l'histoire mais, pour la 4<sup>e</sup> fois depuis 2016, de s'investir plus particulièrement sur le volet économique qui connaît un succès grandissant. [www.loir-et-cher.cci.fr](http://www.loir-et-cher.cci.fr)

---

## AGGLOPOLYS

---



Agglopolys, la Communauté d'agglomération de Blois, c'est un territoire composé de 43 communes et 110 000 habitants, c'est aussi un territoire avec plus de 8 000 entreprises et collectivités et près de 50 000 salariés dans tous les secteurs. La stratégie économique est la priorité de nos politiques publiques. Soutenir, dès sa première édition, le volet de l'*Économie aux Rendez-vous de l'histoire* a été et restera donc une évidence pour nous. [www.agglopolys.fr](http://www.agglopolys.fr)

---

## CIC OUEST

---



Banque régionale de proximité, acteur de l'économie réelle des territoires, CIC Ouest et ses 2500 collaborateurs sont au service de 790 000 clients. Partenaire privilégié des entreprises, CIC Ouest est présent dans 21 départements du centre et de l'ouest de la France, avec plus de 300 points de vente. Cette proximité favorise les circuits de décision courts, la réactivité et une connaissance fine du tissu économique et social. CIC Ouest entend tisser, sur le long terme, avec chacun de ses clients, des liens de confiance fondés sur la qualité de ses services et expertises. [www.cic.fr](http://www.cic.fr)

---

## RÉGION CENTRE-VAL DE LOIRE

---



La Région Centre-Val de Loire a un lien historique très fort avec l'invention, la découverte, la créativité. Terre d'accueil des grands esprits de la Renaissance, elle relève aujourd'hui les défis de son développement : innovation, emploi, protection de l'environnement, solidarité entre générations et entre territoires. Toujours animé par cet esprit, le territoire est parcouru d'intenses dynamiques notamment à travers ses filières, ses pôles de compétitivité et ses clusters, qui participent à la construction de son image économique. [www.regioncentre-valde Loire.fr](http://www.regioncentre-valde Loire.fr) [www.devup-centrevalde Loire.fr](http://www.devup-centrevalde Loire.fr)

---

## E. LECLERC

---



Le centre commercial E. Leclerc La Salamandre emploie 280 personnes et regroupe les activités de l'hypermarché, de deux drives et d'un Espace Culturel. Situé en centre-ville, ce dernier organise de très nombreuses rencontres littéraires et artistiques. Précurseurs et innovants, les magasins Leclerc défendent un modèle d'organisation original et coopératif, sensible aux enjeux sociétaux comme l'écologie ou les circuits courts. Acteurs impliqués de la région, nous contribuons à son rayonnement par des partenariats sportifs et associatifs fidèles. [www.e-leclerc.com](http://www.e-leclerc.com)

# LES PARTENAIRES

---

## ENEDIS

---



Enedis, entreprise de service public, est gestionnaire du réseau de distribution électrique français. Elle développe, exploite, modernise les réseaux électriques 20.000 V et 230/400 V afin de répondre aux besoins de l'ensemble des utilisateurs. Ses agents, totalement engagés dans leur mission de service public, ses véhicules au bleu caractéristique font d'Enedis une entreprise ancrée dans l'histoire de notre pays et clairement engagée pour son avenir autour de la transition énergétique, le développement des énergies renouvelables et la mobilité douce. [www.enedis.fr](http://www.enedis.fr)

---

## SISLEY

---



Sisley est une marque française, leader de la cosmétique haut-de-gamme. Forte de 5000 collaborateurs, elle conçoit et réalise ses produits de soin, de maquillage et de parfum en France et les distribue dans plus de 100 pays. Son usine étant implantée dans le Loir-et-Cher, l'entreprise Sisley s'est engagée dès le début aux côtés des organisateurs de *L'Économie aux Rendez-vous de l'histoire*, veillant à expliquer au plus grand nombre les enjeux spécifiques et le rôle particulier des entreprises familiales et de taille intermédiaire (ETI). [www.sisley-paris.com](http://www.sisley-paris.com)

---

## CENTRALE DE SAINT-LAURENT-DES-EAUX

---



La centrale nucléaire de Saint-Laurent est composée de deux unités et produit en moyenne 13 TWh par an, soit 3% de la production nationale d'électricité. Avec plus de 1000 hommes et femmes qui œuvrent quotidiennement, en toute sûreté, à la production d'une électricité compétitive et faiblement émettrice de CO2, elle figure parmi les premiers employeurs du département. La centrale est également un acteur majeur du développement économique local qui s'inscrit dans la durée avec son programme de grands travaux - « Grand Carénage » qui vise à prolonger sa durée de fonctionnement au-delà de 40 ans. [www.edf.fr](http://www.edf.fr)

---

## CCI 37

---



La CCI Touraine, un partenaire économique historique. La CCI Touraine est animée par un seul but : répondre aux besoins des chefs d'entreprise du territoire. Elle intervient dans cinq domaines : entrepreneuriat, emploi/RH, développement de projets, réseaux d'affaires et transition numérique et environnementale. La CCI construit des solutions, facilite les mises en relation et renforce les coopérations locales entre tous les acteurs économiques du département. Elle a marqué la Touraine à travers ses deux cents ans d'existence. Aujourd'hui elle soutient pour la première fois les Rendez-vous de l'histoire. [www.touraine.cci.fr](http://www.touraine.cci.fr)



# INFORMATIONS PRATIQUES

## TICKETS

Le festival est entièrement libre et gratuit (hors certaines séances de cinéma ou de spectacle) mais le nombre de places est limité par la capacité des salles.

Afin de réduire les files d'attente et faciliter l'accès du public, un système de billetterie est mis en place pour certains lieux : Château royal, Conseil départemental, Maison de la magie, Université, Préfecture, Auditorium de la bibliothèque Abbé-Grégoire et cinémas Les Lobis.

- Les tickets (max. de 2 par personne) sont à retirer dans le chalet le plus proche ou au guichet pour Les Lobis
- Les tickets de la journée sont mis en circulation dès 9h du matin pour toutes les rencontres débutant après 11h
- Un festivalier ne peut retirer que 2 tickets par rencontre, pour 3 rencontres maximum dans la même journée
- Les rencontres débutant avant 11h sont accessibles sans ticket, dans la limite des places disponibles

Les tickets permettent un accès prioritaire jusqu'à 10 minutes avant l'horaire indiqué. Au-delà, les tickets ne sont plus valables et les places sont réattribuées. Les festivaliers n'ayant pas de ticket peuvent accéder aux rencontres sans garantie et dans la limite des places disponibles, en se présentant directement à l'entrée des salles.

## ORGANISATION

*L'Économie aux Rendez-vous de l'histoire* est organisé par le Centre Européen de Promotion de l'Histoire, 4ter rue Robert Houdin 41000 Blois.

**FRANCIS CHEVRIER**, direction

**EMMANUELLE HULLOT** et **BENOÎT PINERO**,  
coordination, assistés par **ÉLINA THOUMIEUX**  
02 54 56 05 01  
economie@rdv-histoire.com

**MAXIME LAGARDE**, réservations scolaires et  
groupes  
02 54 56 05 00  
assistant-pedagogie@rdv-histoire.com

**CÉCILIA GÉNARD**, graphisme  
www.ceciliagenard.com

Ne pas jeter sur la voie publique.  
À déposer dans le conteneur de tri papier.

## LES LIEUX

**CAFÉ LITTÉRAIRE, SALON DU LIVRE**  
Place de la République

**CAMPUS DE LA CCI**  
6 rue Anne de Bretagne

**CHÂTEAU ROYAL DE BLOIS**  
6 place du Château

**CONSEIL DÉPARTEMENTAL**  
Place de la République

**ÉCOLE DU PAYSAGE**  
9 rue de la Chocolaterie

**ESPÉ CENTRE-VAL DE LOIRE**  
9 avenue Paul Reneaulme

**PRÉFECTURE DE LOIR-ET-CHER**  
Place de la République

**HALLE AUX GRAINS - HÉMICYCLE**  
2 place Jean Jaurès

**HÔTEL DE VILLE**  
9 place Saint-Louis

**MAISON DE LA MAGIE**  
1 place du Château

**BIBLIOTHÈQUE ABBÉ GRÉGOIRE**  
4/6 place Jean-Jaurès  
Auditorium

**FONDATION DU DOUTE**  
14 rue de la Paix  
Café Fluxus

## LE COMITÉ SCIENTIFIQUE

Le programme de *L'Économie aux Rendez-vous de l'histoire* est élaboré avec l'aide d'un comité scientifique composé de :

**M. GUILLAUME DAUDIN**

**M. PIERRE DOCKÈS**

**MME SABINE EFFOSSE**

**MME MARION GAILLARD**

**M. PHILIPPE GINESTE**

**M. ÉRIC GODELIER**

**MME CÉLINE GUIVARCH**

**MME FLORENCE JANY-CATRICE**

**M. SÉBASTIEN JEAN**

**MME ISABELLE LAUDIER**

**M. CHRISTOPHE LAVIALLE**

**M. EL MOUHOUB MOUHOUD**

**M. JEAN-PAUL POLLIN**

**M. BRUNO POUPAULT**

**M. ANTOINE REVERCHON**

**M. MATTHIEU SCHERMAN**

**MME NATHALIE SONNAC**

[www.rdv-histoire.com](http://www.rdv-histoire.com)

 @EconomieRVH

 **CCI LOIR-ET-CHER**

1<sup>er</sup> ACCÉLÉRATEUR DES ENTREPRISES



EN PARTENARIAT AVEC



Le Monde

